



AGUA



Control y prevención de Legionella

Control y prevención de Legionella

Trabajamos en diagnóstico, prevención, implantación de sistema de prevención y evaluación de puntos críticos desde el 2001.



Cumplimiento del marco normativo y la Normativa

⚡ El **RD 865/2003** es el marco normativo aplicado a las instalaciones de riesgo.

⚡ Reducir los riesgos higiénico-sanitarios **SALE A CUENTA.**



⚡ Industrias, hoteles, hospitales, centros de pública concurrencia son nuestros clientes habituales.

Muy valorable la continua disponibilidad inmediata. Es difícil sugerir mejoras cuando las cosas se hacen bastante bien.

Javier Barrios
NEYPO, S.L.U.

Se trata de una empresa con trato personalizado. Tratas con personas que te atienden con una relación amigable y cordial. Son resolutivos, no te tienen esperando días.

Gonzalo Bertomeu
CENTRO FARMACÉUTICO, S.L.

Es una empresa que siempre te busca solución al problema.

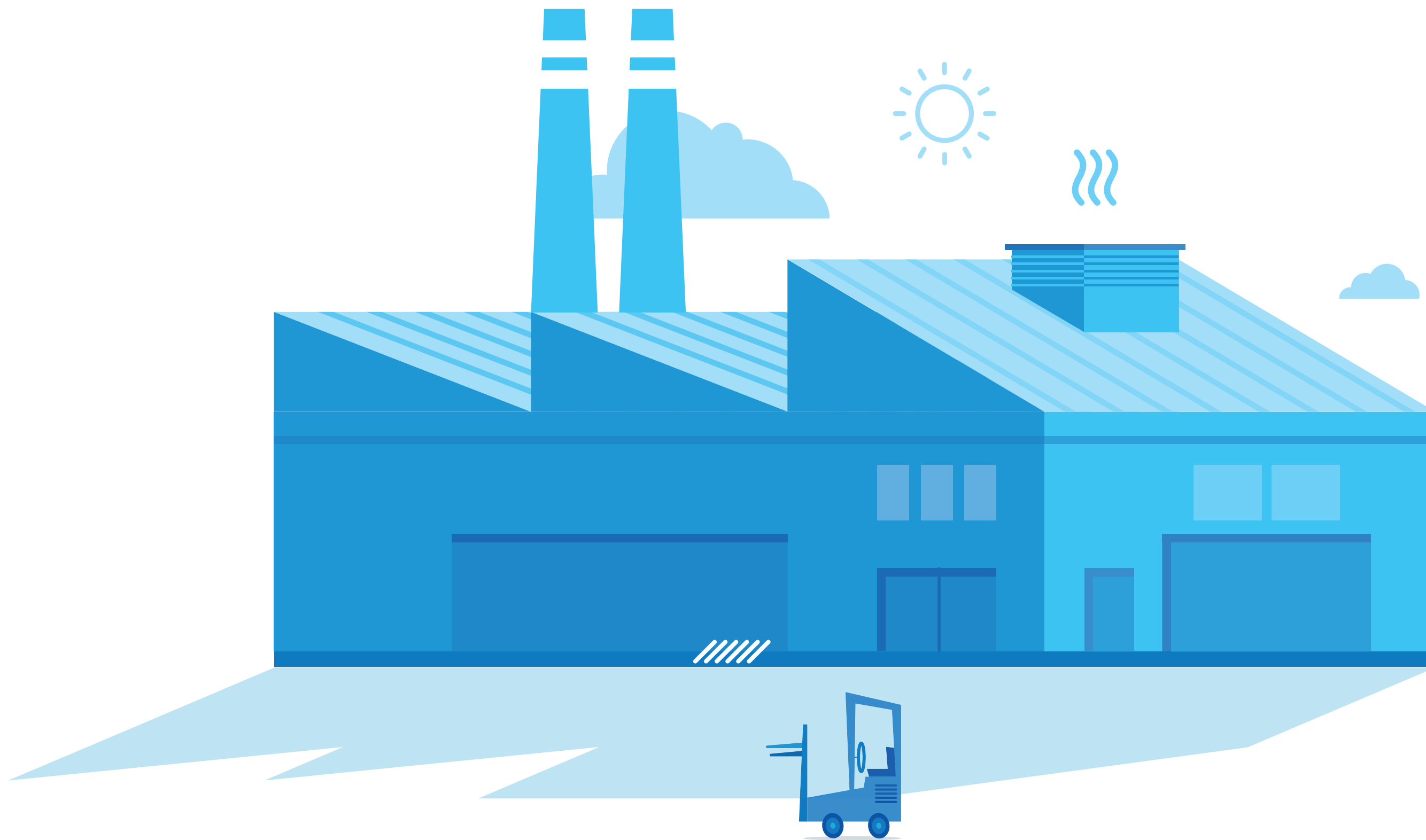
Paco Piera
BALNEARIO HERVIDEROS DE COFRENTES

Atención que en estos años nos habéis ofrecido, no solo por la eficacia sino por un trato al cliente genial. Considero tan importante saber defender los derechos como cliente, como agradecer una atención como la que daís desde vuestra empresa cuando así ocurre.

M^a José
Directora Viviendas Tuteladas. GRUPO PALMA

Trabajar con g-agua es trabajar con personas

Paco Piera
BALNEARIO HERVIDEROS DE COFRENTES



Agua sanitaria, enfriadores evaporativos, torres de refrigeración, aguas para uso lúdico...

Metodología

No sólo cumplimos un trámite legal. Cumplimos con una responsabilidad higiénico sanitaria. Nuestra propuesta se basa en construir un traje a medida y equilibrado basado en la recuperación del coste.



Construcción de Conocimiento

- ⚡ ESGLI (comité europeo para la investigación sobre legionella en instalaciones de riesgo)
- ⚡ AVEMCAI asociación valenciana de calidad del aire y legionella
- ⚡ Salud Pública (red de vigilancia y formación continua)
- ⚡ Asociación Valenciana de Preventivistas (información sobre evolución de la enfermedad, brotes y casos nosocomiales).

